

“

Affettatrici per tradizione
Slicers for tradition

”



MANCONI
Affettatrici per Tradizione

Affettatrici per tradizione

Sicurezza, affidabilità, qualità ed economicità sono gli obiettivi primari della Manconi, specialista a livello internazionale nella produzione di affettatrici elettriche professionali.

L'azienda ha sempre puntato sulla qualità del prodotto in termini di sicurezza, igiene e design, oltre a porre realmente il **Cliente** al centro del proprio business.

Manconi & C. srl, nata negli anni '60, ha sviluppato nel tempo linee di affettatrici professionali, ancora oggi interamente prodotte in Italia, che hanno seguito l'evoluzione dei mercati e le esigenze sempre più severe degli utilizzatori, confrontandosi con una ragguardevole concorrenza sia in Italia che all'estero, dove l'azienda esporta oltre il 50% della produzione. La decisione di non diversificare la gamma di prodotti è dettata da una scelta manageriale precisa. Solo specializzando in un determinato settore si è in grado di eccellere in esso, proponendo continue innovazioni sul prodotto per soddisfare e sorpren-

dere costantemente il cliente. Attraverso questo costante orientamento al Cliente ed alle sue esigenze, e grazie ai sondaggi che periodicamente l'azienda sottopone ai suoi clienti, Manconi è in grado di conoscere le reali necessità degli utilizzatori del proprio prodotto. Manconi è stata la prima azienda ad adeguarsi alle norme europee (UNI EN 1974), in fatto di sicurezza ed igiene, ridisegnando completamente l'intera gamma di affettatrici a catalogo e fornendo all'utilizzatore soluzioni che vanno ben oltre i requisiti minimi imposti dalle norme.

La mission aziendale è quella di mantenere la leadership qualitativa sul mercato delle affettatrici a livello internazionale grazie all'eccellenza dei propri prodotti, e di continuare l'impegno assunto con i propri clienti, fornendo loro soluzioni professionali innovative e prodotti con prestazioni elevate che semplificano il lavoro, aumentandone la resa.

Slicers for tradition

Safety, reliability, quality and inexpensiveness are the primary goals of Manconi, worldwide specialist in the production of professional electric slicers.

*The company has always paid careful attention to the quality of the product in terms of safety, hygiene and design, as well as placing the **Customer** at the center of its business.*

Manconi & C. srl, born in the sixties, has developed in time product lines still today entirely produced in Italy, following market trends and the increasing demands of the consumers, facing its considerable competitors in Italy and abroad, where more than 50% of the production is exported.

The decision of not diversifying the product range is a precise managerial choice.

Only specializing in a particular sector one is able to outstand and to propose continuous product innovations in order to constantly please and surprise the customer.

Through this persevering customer orientation, and thanks to the recurring surveys sent out, the company is able to really understand the needs of the product's users.

Manconi is the first company to have conformed to the European regulations (UNI-EN 1974), concerned with safety and hygiene, redesigning completely the whole range of slicers and supplying the user with solutions which go beyond the minimum standards required from the regulations.

Manconi's mission is to preserve the international qualitative leadership on the international market of professional slicers thanks to the excellence of its products, and to honor the commitment towards its customers, supplying them with professional innovative solutions and high performance, able to simplify the operator's work and to increase the profit.


MANCONI
Affettatrici per Tradizione



 **ANIMA**
Federazione delle Associazioni Nazionali
dell'Industria Meccanica Varie ed Affine



MOD. 350 IX

Pratica ed adatta al taglio di una numerosa serie di prodotti, dal prosciutto cotto ai salumi ed ai formaggi di tutti i tipi. E' di facile utilizzo e di semplice manutenzione.

Handy and suitable to cut numerous types of products, from ham to delicatessen, to cheeses of all the kinds. Easy to be used and maintained.



MANCONI
Affettatrici per Tradizione

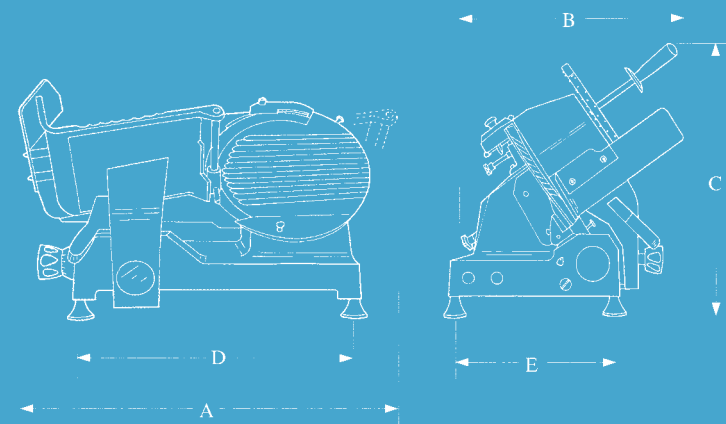


Dotazioni di serie

- Trasmissione a cinghia
- Affilatoio incorporato, di facile impiego
- Blocco meccanico vela
- Anello paralama
- Piatto portamerce, affilatoio, coprilama e parafetta smontabili senza utensili
- Conforme alle direttive europee 98/37/CE, 73/23/CEE

Standard features

- *Belt transmission*
- *Built-in sharpener, easy to be used*
- *Gauge plate mechanically blocked*
- *Blade guard*
- *Carriage, sharpener, blade cover and deflector removable without tools*
- *In compliance with European Directives 98/37/CE, 73/23/CEE*



Caratteristiche Tecniche - 350 IX

Dimensioni d'ingombro	(A x B x C) 800 x 550 x 570 mm
Interasse piedini	(D x E) 550 x 375 mm
Diametro lama	350 mm
Velocità lama	300 g/min
Spessore fetta	da 0 a 15 mm
Corsa carrello	360 mm
Peso netto	44 kg
Caratteristiche elettriche	230V, 380W a.c. monofase 230V / 400V, 370W a.c. trifase
Capacità di taglio	Ø 240 mm ☒ 290 x 200 mm

Technical Specifications - 350 IX

Overall dimensions	(A x B x C) 800 x 550 x 570 mm
Feet distance	(D x E) 550 x 375 mm
Blade diameter	350 mm
Blade speed	300 rpm
Slice thickness	0 to 15 mm
Carriage travel	360 mm
Net weight	44 Kg
Electrical specifications	220-230V / 380W a.c. monophase 230V / 400V, 370W a.c. threephase
Cutting capacity	Ø 240 mm ☒ 290 x 200 mm



MANCONI
Affettatrici per Tradizione

Manconi & C s.r.l.

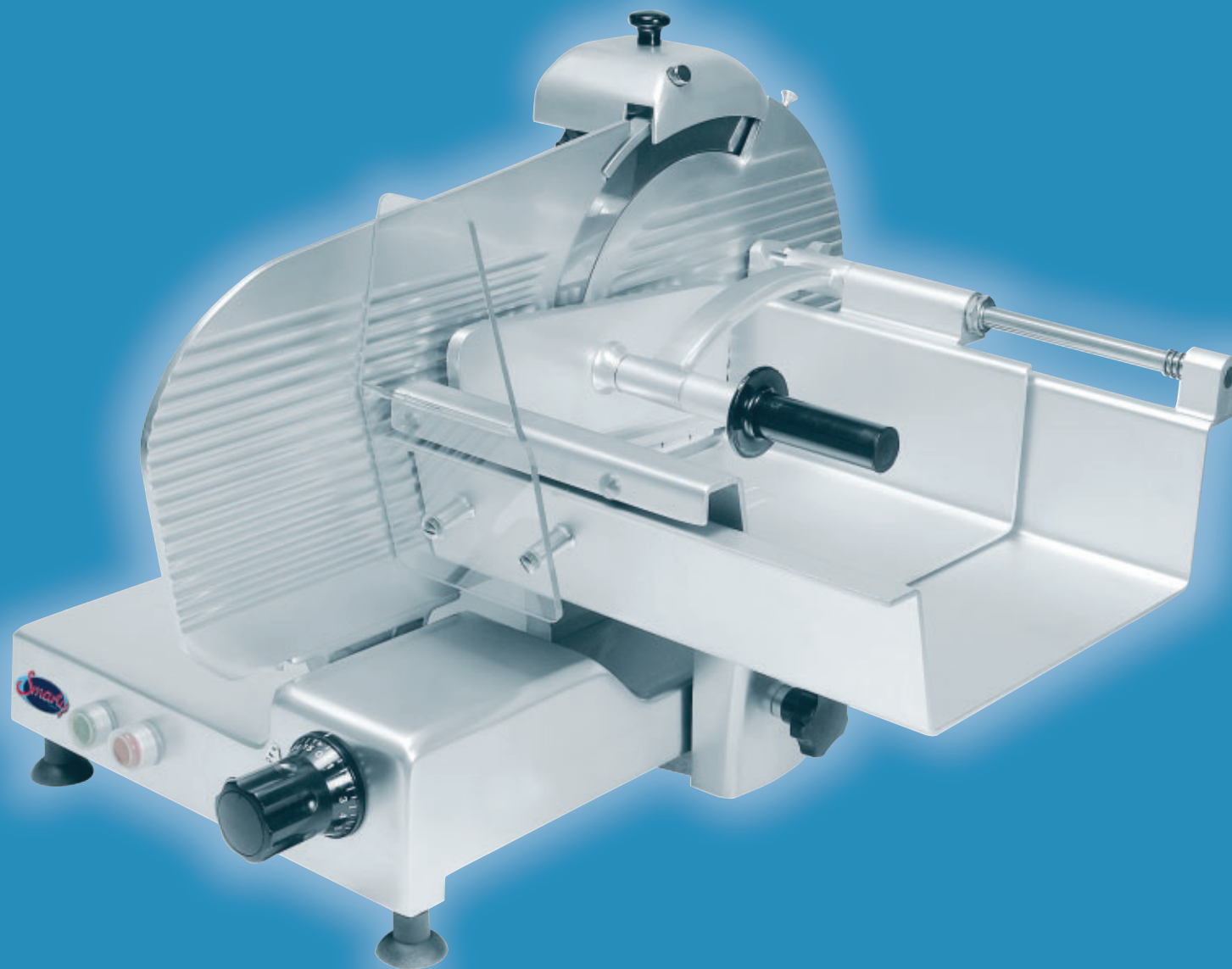
21040 Sumirago (VA) - Italy - Via Varese, 8
Tel. +39 0331 994.292 - Fax +39 0331 995.577
www.manconi.com - info@manconi.com



MOD. 350 VX TC

Ideale per il taglio della carne, è una macchina di dimensioni generose. Il carrello scorrevole facilita il taglio e riduce la fatica dell'operatore.

Ideal to cut meat, it is a machine with generous dimensions. The sliding carriage makes easier the cut and reduces the operator strain.



MANCONI
Affettatrici per Tradizione

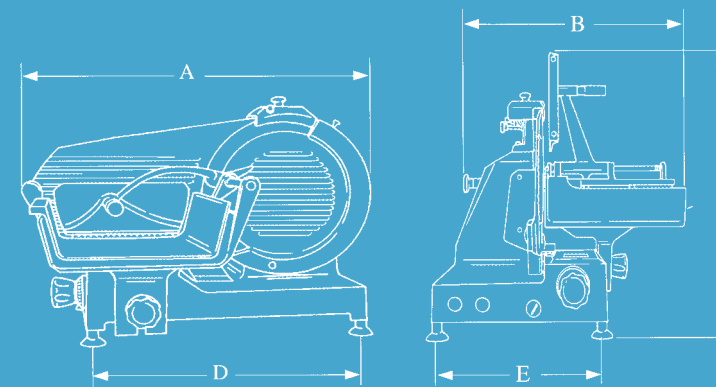


Dotazioni di serie

- Trasmissione a cinghia
- Affilatoio incorporato, di facile impiego
- Piatto scorrevole
- Blocco meccanico vela
- Anello paralama
- Piatto portamerce, affilatoio, coprilama e parafetta smontabili senza utensili
- Conforme alle direttive europee 98/37/CE, 73/23/CEE

Standard features

- *Belt transmission*
- *Sliding carriage*
- *Built-in sharpener, easy to be used*
- *Gauge plate mechanically blocked*
- *Blade guard*
- *Carriage, sharpener, blade cover and deflector removable without tools*
- *In compliance with European Directives 98/37/CE, 73/23/CEE*



Caratteristiche Tecniche - 350 VX TC

Dimensioni d'ingombro	(A x B x C) 840 x 720 x 700 mm
Interasse piedini	(D x E) 550 x 380 mm
Diametro lama	350 mm
Velocità lama	300 g/min
Spessore fetta	da 0 a 15 mm
Corsa carrello	370 mm
Peso netto	48 kg
Caratteristiche elettriche	230V, 380W a.c. monofase 230V / 400V, 370W a.c. trifase
Capacità di taglio	Ø 240 mm ☒ 320 x 240 mm

Technical Specifications - 350 VX TC

Overall dimensions	(A x B x C) 840 x 720 x 700 mm
Feet distance	(D x E) 550 x 380
Blade diameter	350 mm
Blade speed	300 rpm
Slice thickness	0 to 15 mm
Carriage travel	370 mm
Net weight	48 Kg
Electrical specifications	230V / 380W a.c. monophase 230V / 400V, 370W a.c. threephase
Cutting capacity	Ø 240 mm ☒ 320 x 240 mm



MANCONI
Affettatrici per Tradizione

Manconi & C s.r.l.

21040 Sumirago (VA) - Italy - Via Varese, 8
Tel. +39 0331 994.292 - Fax +39 0331 995.577
www.manconi.com - info@manconi.com



MOD. 350 VX BV

Progettata per il taglio del prosciutto crudo, è consigliata anche per tutti gli altri salumi. Il carrello scorrevole facilita il taglio, mentre il pressamerce con puntine mantiene ben bloccata la merce durante l'operazione di taglio.

Designed to cut "prosciutto", it is suitable for all type of delicatessen. The sliding carriage makes easier the cut, as the last slice device with pins keeps the product well blocked during the slicing operation.



MANCONI
Affettatrici per Tradizione



Dotazioni di serie

- Trasmissione a cinghia
- Affilatoio incorporato, di facile impiego
- Piatto scorrevole
- Pressamerce con puntine
- Blocco meccanico vela
- Anello paralama
- Piatto portamerce, affilatoio, coprilama e parafetta smontabili senza utensili
- Conforme alle direttive europee 98/37/CE, 73/23/CEE

Standard features

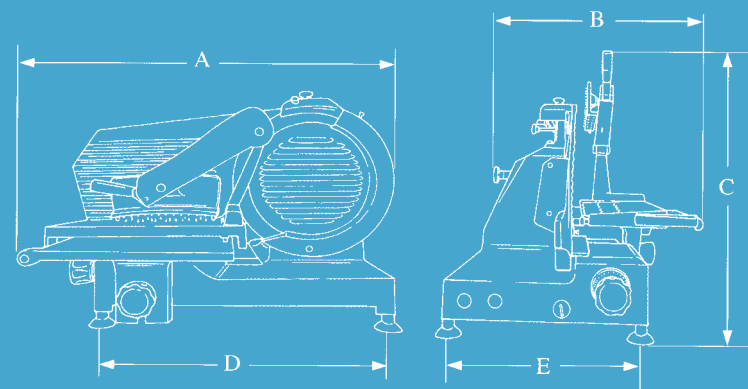
- *Belt transmission*
- *Sliding carriage*
- *Last slice device with pins*
- *Built-in sharpener, easy to be used*
- *Gauge plate mechanically blocked*
- *Blade guard*
- *Carriage, sharpener, blade cover and deflector removable without tools*
- *In compliance with European Directives 98/37/CE, 73/23/CEE*



MANCONI
Affettatrici per Tradizione

Manconi & C s.r.l.

21040 Sumirago (VA) - Italy - Via Varese, 8
Tel. +39 0331 994.292 - Fax +39 0331 995.577
www.manconi.com - info@manconi.com



Caratteristiche Tecniche - 350 VX BV

Dimensioni d'ingombro	(A x B x C) 840 x 590 x 670 mm
Interasse piedini	(D x E) 550 x 380 mm
Diametro lama	350 mm
Velocità lama	300 g/min
Spessore fetta	da 0 a 15 mm
Corsa carrello	370 mm
Peso netto	48 kg
Caratteristiche elettriche	230V, 380W a.c. monofase 230V / 400V, 370W a.c. trifase
Capacità di taglio	Ø 240 mm ☑ 220 x 240 mm

Technical Specifications - 350 VX BV

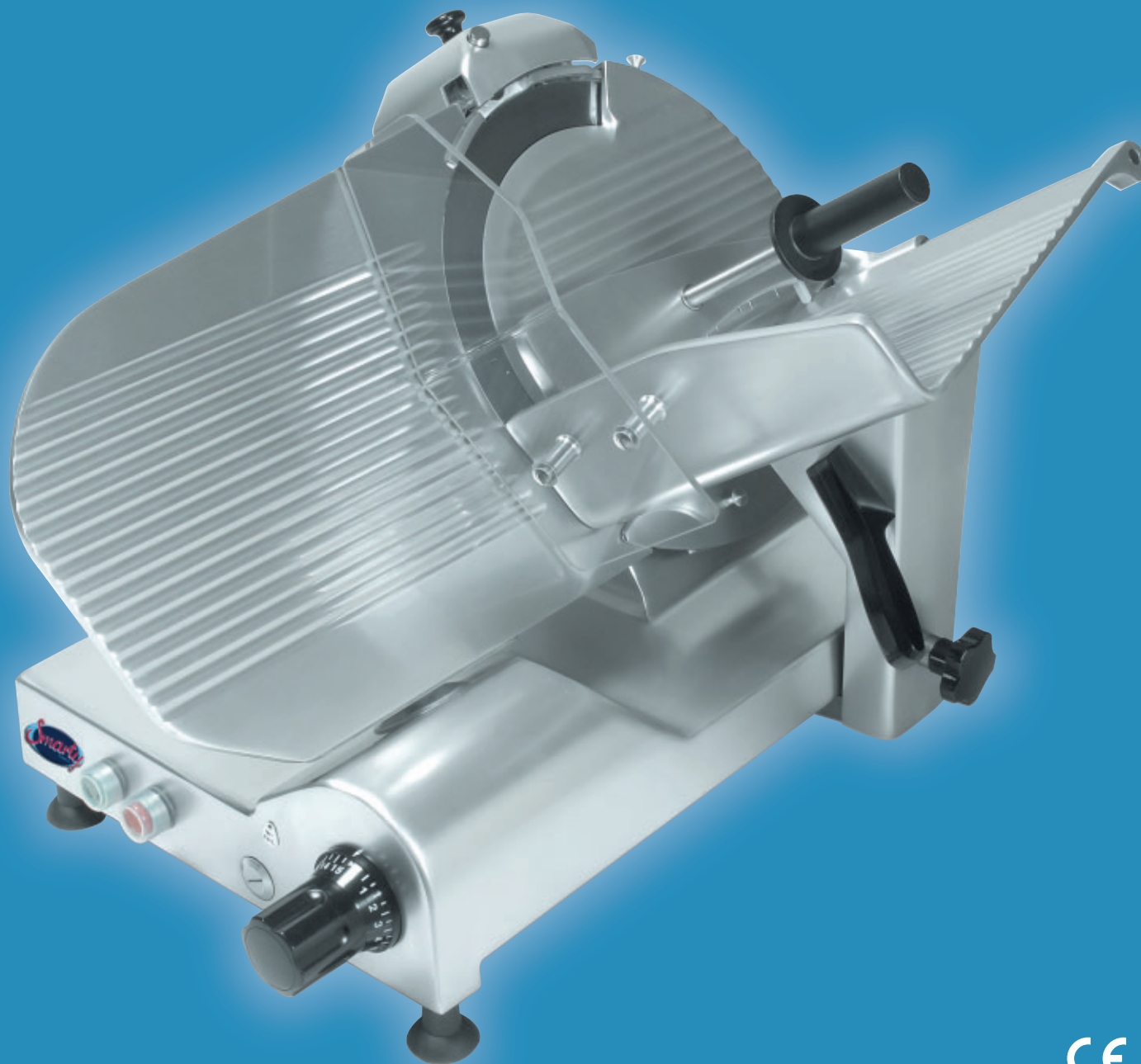
Overall dimensions	(A x B x C) 840 x 590 x 670 mm
Feet distance	(D x E) 550 x 380
Blade diameter	350 mm
Blade speed	300 rpm
Slice thickness	0 to 15 mm
Carriage travel	370 mm
Net weight	48 Kg
Electrical specifications	230V / 380W a.c. monophase 230V / 400V, 370W a.c. threephase
Cutting capacity	Ø 240 mm ☑ 220 x 240 mm



MOD. 370 IX

Pratica ed adatta al taglio di una numerosa serie di prodotti, dal prosciutto cotto ai salumi ed ai formaggi di tutti i tipi. E' di facile utilizzo e di semplice manutenzione.

Handy and suitable to cut numerous types of products, from ham to delicatessen, to cheeses of all the kinds. Easy to be used and maintained




MANCONI
Affettatrici per Tradizione

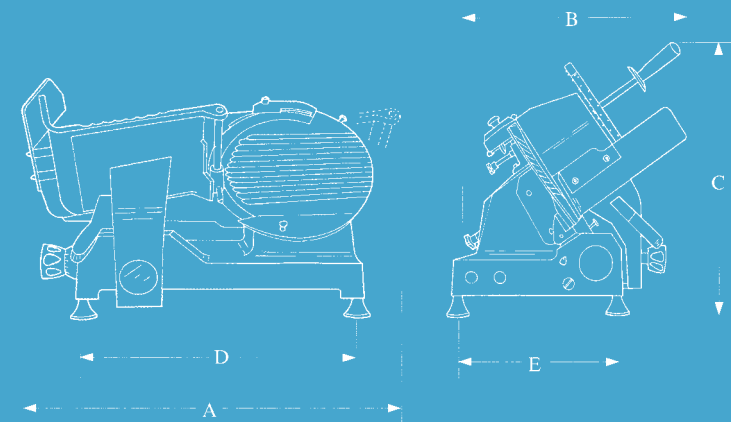


Dotazioni di serie

- Trasmissione a cinghia
- Affilatoio incorporato, di facile impiego
- Blocco meccanico vela
- Anello paralama
- Piatto portamerce, affilatoio, coprilama e parafetta smontabili senza utensili
- Conforme alle direttive europee 98/37/CE, 73/23/CEE

Standard features

- *Belt transmission*
- *Built-in sharpener, easy to be used*
- *Gauge plate mechanically blocked*
- *Blade guard*
- *Carriage, sharpener, blade cover and deflector removable without tools*
- *In compliance with European Directives 98/37/CE, 73/23/CEE*



Caratteristiche Tecniche - 370 IX

Dimensioni d'ingombro	(A x B x C) 800 x 550 x 580 mm
Interasse piedini	(D x E) 550 x 375 mm
Diametro lama	370 mm
Velocità lama	300 g/min
Spessore fetta	da 0 a 15 mm
Corsa carrello	360 mm
Peso netto	46 kg
Caratteristiche elettriche	230V, 380W a.c. monofase 230V / 400V, 370W a.c. trifase
Capacità di taglio	Ø 250 mm ☒ 290 x 210 mm

Technical Specifications - 370 IX

Overall dimensions	(A x B x C) 800 x 550 x 580 mm
Feet distance	(D x E) 550 x 375 mm
Blade diameter	370 mm
Blade speed	300 rpm
Slice thickness	0 to 15 mm
Carriage travel	360 mm
Net weight	46 Kg
Electrical specifications	230V / 380W a.c. monophase 230V / 400V, 370W a.c. threephase
Cutting capacity	Ø 250 mm ☒ 290 x 210 mm



MANCONI
Affettatrici per Tradizione

Manconi & C s.r.l.

21040 Sumirago (VA) - Italy - Via Varese, 8
Tel. +39 0331 994.292 - Fax +39 0331 995.577
www.manconi.com - info@manconi.com

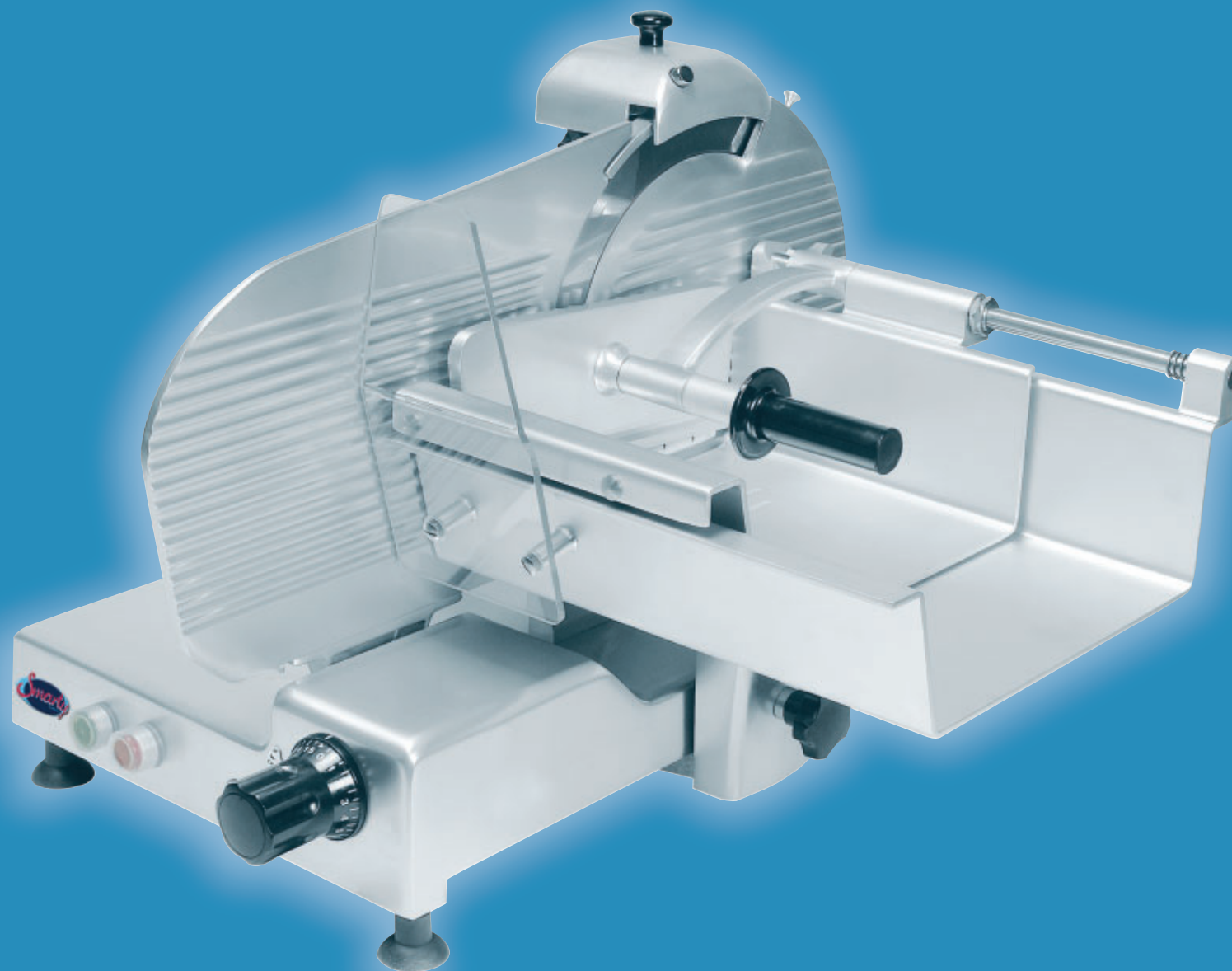


MOD. 370 VX TC

Adatta per affettare grossi tagli di carne, è una macchina di dimensioni generose.

Il carrello scorrevole facilita il taglio e riduce la fatica dell'operatore.

*Suitable to slice great pieces of meat, it is a machine with generous dimensions.
The sliding carriage makes easier the cut and reduces the operator strain.*



MANCONI
Affettatrici per Tradizione

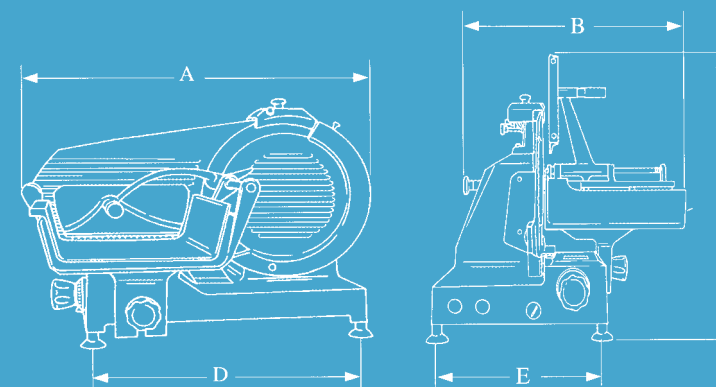


Dotazioni di serie

- Trasmissione a cinghia
- Affilatoio incorporato, di facile impiego
- Piatto scorrevole
- Blocco meccanico vela
- Anello paralama
- Piatto portamerce, affilatoio, coprilama e parafetta smontabili senza utensili
- Conforme alle direttive europee 98/37/CE, 73/23/CEE

Standard features

- *Belt transmission*
- *Sliding carriage*
- *Built-in sharpener, easy to be used*
- *Gauge plate mechanically blocked*
- *Blade guard*
- *Carriage, sharpener, blade cover and deflector removable without tools*
- *In compliance with European Directives 98/37/CE, 73/23/CEE*



Caratteristiche Tecniche - 370 VX TC

Dimensioni d'ingombro	(A x B x C) 840 x 720 x 710 mm
Interasse piedini	(D x E) 550 x 380 mm
Diametro lama	370 mm
Velocità lama	300 g/min
Spessore fetta	da 0 a 15 mm
Corsa carrello	370 mm
Peso netto	50 kg
Caratteristiche elettriche	230V, 380W a.c. monofase 230V / 400V, 370W a.c. trifase
Capacità di taglio	Ø 250 mm ☑ 320 x 250 mm

Technical Specifications - 370 VX TC

Overall dimensions	(A x B x C) 840 x 720 x 710m
Feet distance	(D x E) 550 x 380
Blade diameter	370 mm
Blade speed	300 rpm
Slice thickness	0 to 15 mm
Carriage travel	370 mm
Net weight	50 Kg
Electrical specifications	230V / 380W a.c. monophase 230V / 400V, 370W a.c. threephase
Cutting capacity	Ø 250 mm ☑ 320 x 250 mm



MANCONI
Affettatrici per Tradizione

Manconi & C s.r.l.

21040 Sumirago (VA) - Italy - Via Varese, 8
Tel. +39 0331 994.292 - Fax +39 0331 995.577
www.manconi.com - info@manconi.com



MOD. 370 VX BV

Progettata per il taglio del prosciutto crudo, è consigliata anche altri salumi di dimensioni importanti.

Il carrello scorrevole facilita il taglio, mentre il pressamerce con puntine mantiene ben bloccata la merce durante l'operazione di taglio.

Designed to cut "prosciutto", it is suitable for all type of delicatessen with generous dimensions.

The sliding carriage makes easier the cut, as the last slice device with pins keeps the product well blocked during the slicing operation.



MANCONI
Affettatrici per Tradizione



Dotazioni di serie

- Trasmissione a cinghia
- Affilatoio incorporato, di facile impiego
- Piatto scorrevole
- Pressamerce con puntine
- Blocco meccanico vela
- Anello paralama
- Piatto portamerce, affilatoio, coprilama e parafetta smontabili senza utensili
- Conforme alle direttive europee 98/37/CE, 73/23/CEE

Standard features

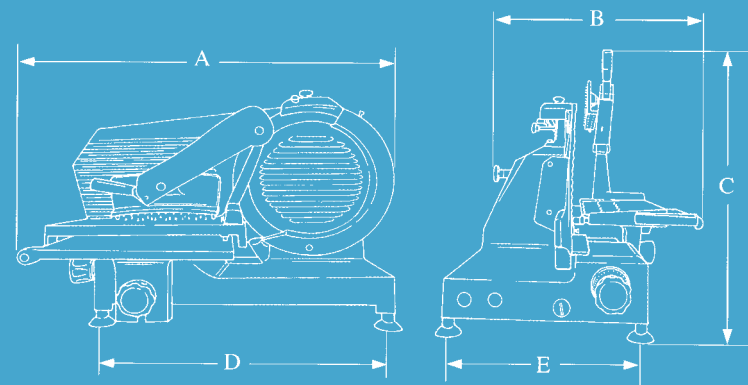
- *Belt transmission*
- *Sliding carriage*
- *Last slice device with pins*
- *Built-in sharpener, easy to be used*
- *Gauge plate mechanically blocked*
- *Blade guard*
- *Carriage, sharpener, blade cover and deflector removable without tools*
- *In compliance with European Directives 98/37/CE, 73/23/CEE*



MANCONI
Affettatrici per Tradizione

Manconi & C s.r.l.

21040 Sumirago (VA) - Italy - Via Varese, 8
Tel. +39 0331 994.292 - Fax +39 0331 995.577
www.manconi.com - info@manconi.com



Caratteristiche Tecniche - 370 VX BV

Dimensioni d'ingombro	(A x B x C) 840 x 590 x 670 mm
Interasse piedini	(D x E) 550 x 380 mm
Diametro lama	370 mm
Velocità lama	300 g/min
Spessore fetta	da 0 a 15 mm
Corsa carrello	370 mm
Peso netto	50 kg
Caratteristiche elettriche	230V, 380W a.c. monofase 230V / 400V, 370W a.c. trifase
Capacità di taglio	Ø 250 mm ☒ 220 x 250 mm

Technical Specifications - 370 VX BV

Overall dimensions	(A x B x C) 840 x 590 x 670 m
Feet distance	(D x E) 550 x 380
Blade diameter	370 mm
Blade speed	300 rpm
Slice thickness	0 to 15 mm
Carriage travel	370 mm
Net weight	50 Kg
Electrical specifications	230V / 380W a.c. monophase 230V / 400V, 370W a.c. threephase
Cutting capacity	Ø 250 mm ☒ 220 x 250 mm